

# EQ•dekor

Az EQ•dekor speciális kétirányú szerkezet, amely poliuretán lúgálló erősítő anyaggal kezelt üvegszálból készül. Egykomponensű, víz- és poliuretán alapú ragasztóval és a FINISH 58 záróbevonattal együtt kell használni.

Az EQ•dekor használható padló- és falburkolásra is, az Inkiostro Bianco bármely grafikai design-ja megvalósítható vele. A specifikus felviteli eljárásnak köszönhetően az EQ•dekornak – a díszítő funkciója mellett – földrengésvédelmi tulajdonsága is van, amelyért a Mapei kezeskedik. Ez egy kiegészítő védelmi funkció: ez a tapéta nem csak szép, de még a földrengésektől is védi a szobát.

## ELŐNYÖK

- Jó szakítószilárdság
- Megváltoztathatatlan, ellenáll a cement kémiaileg agresszív anyagainak
- Időjárásálló
- Kiváló méretstabilitás
- Nem roszdásodik
- Könnyű és egyszerűen kezelhető
- Könnyen vágható, illetve a felület alakjához illeszthető
- Gyors felhelyezés

## EQ•DEKOR

Szerkezet típusa:	üvegszál, E típus erősítőanyaggal
Súly (g/m <sup>2</sup> ):	286
Jellemző:	kiegyenlített, kétirányú szerkezet
Száraz szerkezet ekvivalens vastagsága (mm <sup>2</sup> /m):	57,00
Szakítószilárdság (N/mm <sup>2</sup> ):	> 1,620
Nyújtási rugalmassági modulus (GPa):	42
Szélesség (cm):	100
Nyújtás szakadáskor (%):	4
Szakítószilárdság (N/5 cm):	> 4,600
Nyújtás szakadáskor (%):	4



# EQ•dekor Ragasztóanyag

Egykomponensű, használatra kész, víz- és poliuretán alapú ragasztó, csökkentett illékony szerves vegyületekkel (VOC), az EQ•dekor kétirányú üvegszál szerkezet impregnálásához.

## FELVITEL

Vigye fel spatulával az EQ•dekor ragasztó első rétegét a száraz, tiszta falra. Várjon, amíg a termék szálszerűvé nem válik, majd helyezze fel az EQ•dekor szerkezetet ügyelve arra, hogy ne legyenek gyűrődések.

## EQ•DEKOR RAGASZTÓ

Állag:	zselé
Szín:	tejtéhr
Fajsúly (g/cm <sup>3</sup> ):	1,10
Szárazanyag-tartalom (%):	35
EMICODE:	EC1 Plus nagyon kis kibocsátás

## ALKALMAZÁS (+23°C-on 50% relatív páratartalom mellett)

Brookfield viszkozitás (mPa s):	200,000 (rotor 3–1 rpm)
Alkalmazási hőmérséklet-tartomány:	+5°C és +30°C között
Szakítószilárdság (DIN 53504) (N/mm <sup>2</sup> ):	5,25
Maximális szakító nyúlás (DIN 53504) (%):	1,200
Lehúzási erő (tégla) (EN 1348) (N/mm):	1,1
Lehúzási erő (beton) (EN 1348) (N/mm):	2,1

# PRIMER G

A Primer G szintetikus gyanta alapú alapozó, amely a felvitel után megszárad és elasztikus, kompakt, fényes hártává válik. A hártya szükség esetén megerősítést ad a felületnek, javítva a kiegyenlítő, a festék, a tapétaragasztó, egyéb ragasztó, csempe, vakolat tapadását. Gipsz- és betonfelületeken a Primer G a betonban megelőzi a gipsz-szulfátok és az alumínátok közötti kémiai reakciót, amely víz jelenlétében az „ettringit” nevű sót hozná létre, ezzel a két elem szétválását okozva. Ha a tapéta felhelyezésekor Primer G-t használunk, akkor kevesebb ragasztóra lesz szükség, és így a későbbi (esetleges) eltávolítás is könnyebb lesz. Felszört vakolat készítésekor a Primer G megelőzi, hogy a víz túl gyorsan felszívódjon, meghosszabbítja a felhasználhatósági időt, és megakadályozza a zsgorodási repedések kialakulását. Önkiegyenlítő simítás felvittele esetén a Primer G csökkenti a buborékok kialakulását, megelőzi a túl gyors száradást, és elősegíti az önkiegyenlítést. A Primer G nem gyúlékony; így használható zárt, nem szellőztetett helyiségekben is.

## ALKALMAZÁS

A háttérfelület előkészítése.

A háttérfelületnek száraznak, tisztának, olaj- és zsírmentesnek, valamint festékmaradéktól és bármilyen más leválasztható elemtől mentesnek kell lennie. Be kell tartani a gipszvakolatgyártók utasításait, főként a maradék nedvességtartalomra és a felületképzés szintjére vonatkozóan. A beton repedéseit Eporip-pal vagy Epojet-tel ki kell javítani. Az anhidrid felületeket le kell csiszolni

## PRIMER G

Állag:	folyadék
Szín:	világoskék
Sűrűség (g/cm <sup>3</sup> ):	1,01
PH:	8
Maradék szárazanyag-tartalom (%):	18
EMICODE:	EC1 nagyon kis kibocsátás
Maximális VOC tartalom a 2004/42/EK szerint:	0 g/l

## ALKALMAZÁS (+23°C-on 50% relatív páratartalom mellett)

Alkalmazási hőmérséklet-tartomány:	+5°C és +35°C között
Minimális száradási idő:	30–40 perc
Időszükséglet a ragasztó felvittele előtt:	2–3 óra

# FINISH 58 W

A Mapefloor Finish 58 W kétkomponensű, átlátszó, alifatikus poliuretán záróbevonat, amely matt megjelenésű, és a Mapei R&S laborok által kifejlesztett speciális képlet szerint készül. Kiváló a kopás- és karcállósága, csökkenti a szennyeződésmegtartási tulajdonságot, és könnyebbé teszi a tisztítást és az ápolást.

A Mapefloor Finish 58 W a megkeményedése után javítja a felület mechanikai tulajdonságait, főként a kopás- és karcállóságot. Emellett a Mapefloor Finish 58 W jól tapad a sima, nem porózus gyantás felületekhez.

A Mapefloor Finish 58 W-vel kezelt padlók ellenállóak az UV sugarakkal és az olyan agresszív vegyi anyagokkal szemben, mint például a savak és lúgok oldatait, illetve az ásványi olajok.

## ELŐNYÖK

- Kiváló kopás- és karcállóság
- Nem sárgul meg
- Szagtalan
- Sima, matt felület
- UV-nak ellenálló
- Ellenáll agresszív vegyi anyagoknak és ásványi olajoknak
- Egyszerű alkalmazás
- Vízdiszperzió
- Környezetbarát
- A Mapefloor Filler-rel együtt alkalmazva csúszásmentes lesz.

## MAPEFLOOR FINISH 58 W

Szín	A komp. átlátszó	B komp. átlátszó
Állapot	folyadék	folyadék
Sűrűség (g/cm <sup>3</sup> )	1,06	
Ford viszkozitás (mp.)		40

## ALKALMAZÁS (+23°C-on 50% relatív páratartalom mellett)

Keverési arány:	A komp.: B komp.: = 10:1
Keverék színe:	átlátszó
Keverék állaga:	folyékony
Keverék sűrűsége (kg/m <sup>3</sup> ):	1070

## VÉGSŐ TULAJDONSÁGOK

Fényességi tényező (60°C):	4/6
----------------------------	-----



# ALKALMAZÁSI ÚTMUTATÓ

Alkalmazás előtt mindenképpen ellenőrizni kell, hogy minden megfelelően van-e előkészítve, a felület sima és egyenes-e, és a grafikai design-nak megfelelő tiszta színű-e. Az esetleges beoltódásokat, szemcséket le kell „kaparni”, hogy a felület sima legyen, és az üvegszál hozzá tudjon tapadni.

1

1. Az alkalmazás előtt a felületi sárgulás megelőzése érdekében fel kell vinni két hígítatlan MAPEI PRIMER G réteget.

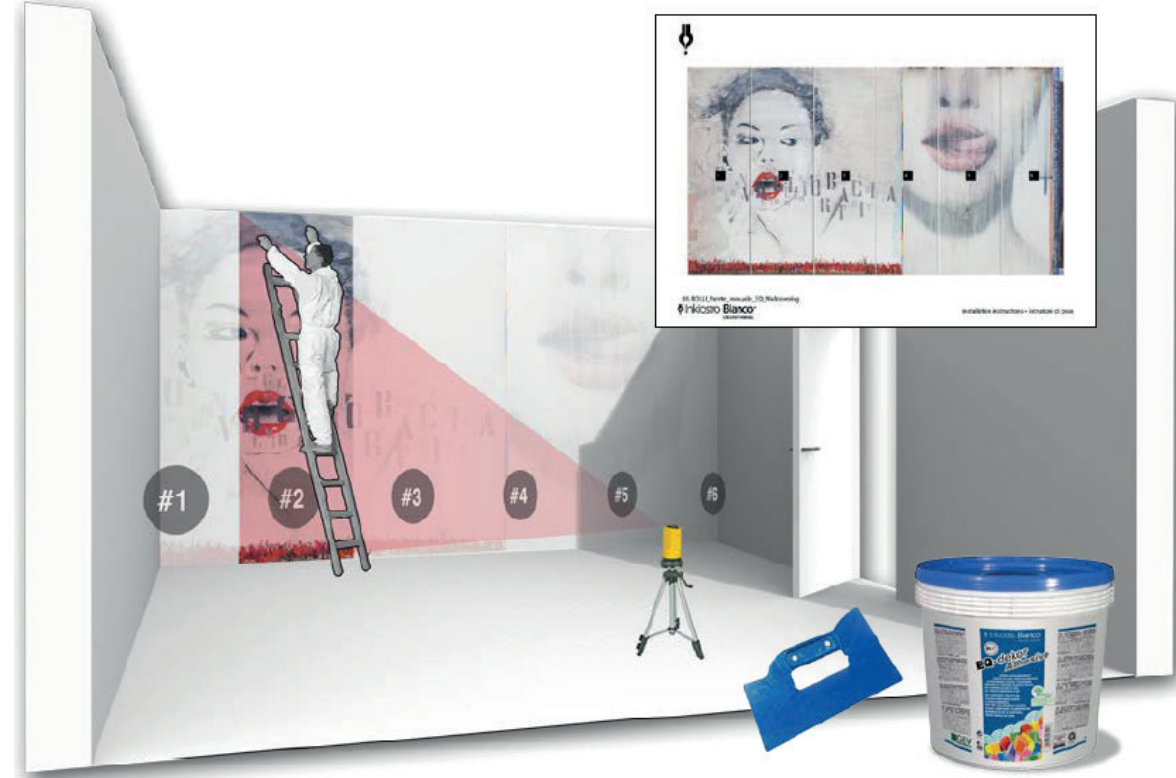


2

## 2. Az első tapétacsík helyének meghatározása és felrakása

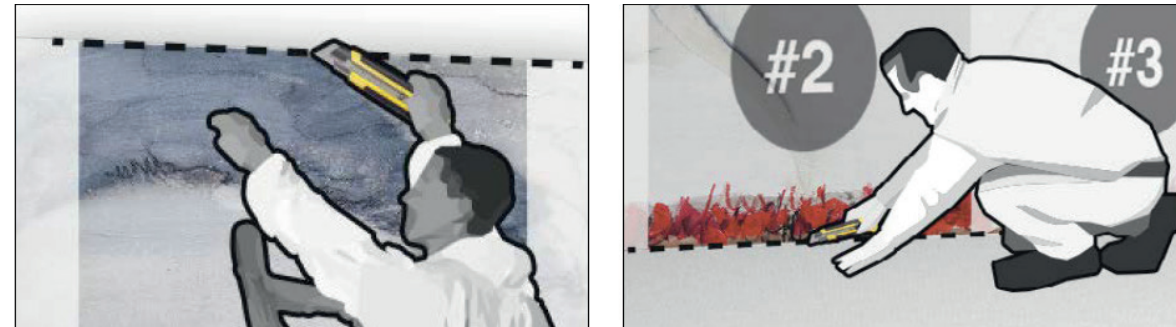
### Első fázis

Vigyen fel spatulával egyenesen egy réteg ragasztót (csomómentesen) a felületre csikoként az alkalmazási ábrának, illetve a megrendelő által jóváhagyott elrendezésnek megfelelően. Tartson egy vonalléért a padlóra merőlegesen, és így határozza meg, hogy a felületen hol kezdődik majd a második (2.) csík. A második csíkot úgy kell felrakni, hogy maradjon ráhagyás az első csiktól balra és fent, hogy kompenzálni lehessen a felület esetleges szintezési hibáit.



### Második fázis – ráhagyás eltávolítása

Miután felhelyezte az első csíkot, távolítsa el a ráhagyást a plafonról és a padlóról.



### Harmadik fázis – ragasztás befejező munkái

Terítse szét teljesen a csíkot a falfelületen – a tapéta megsértésének elkerülése érdekében spatula segítségével. Ha az előzőleg felvitt ragasztó nem elég a csík megfelelő felragasztásához, akkor vigyen fel egy réteget az előoldala is, a teljes csíkot lefedve.



3

## A többi csík felrakása

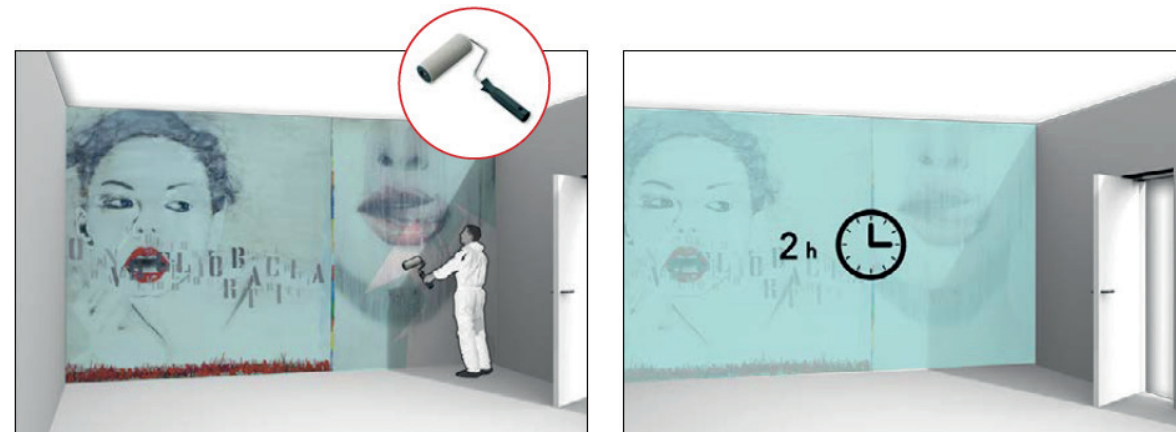
Ugyanezeket a fázisokat kell ismételni mindegyik csiknál, amíg az összes fel nem lesz helyezve.

4

## A védőréteg felvittele

### A védő záróbevonat első rétege

Felezze meg mind a két komponenszt (50% az A komponensből – 50% a B komponensből) és ezeket keverje össze. Vigye fel a teljes felületre egyenesen az EQ•Dekor Finish 58 bevonatot, majd hagyja száradni legalább 2 órán át.



### A védő záróbevonat második rétege

Keverje össze az A és B komponensek maradékait. Újra vigye fel az EQ•Dekor Finish 58-ot, és hagyja megszáradni. Amikor megszáradt, akkor vissza lehet szerelni a szegélyléceket.